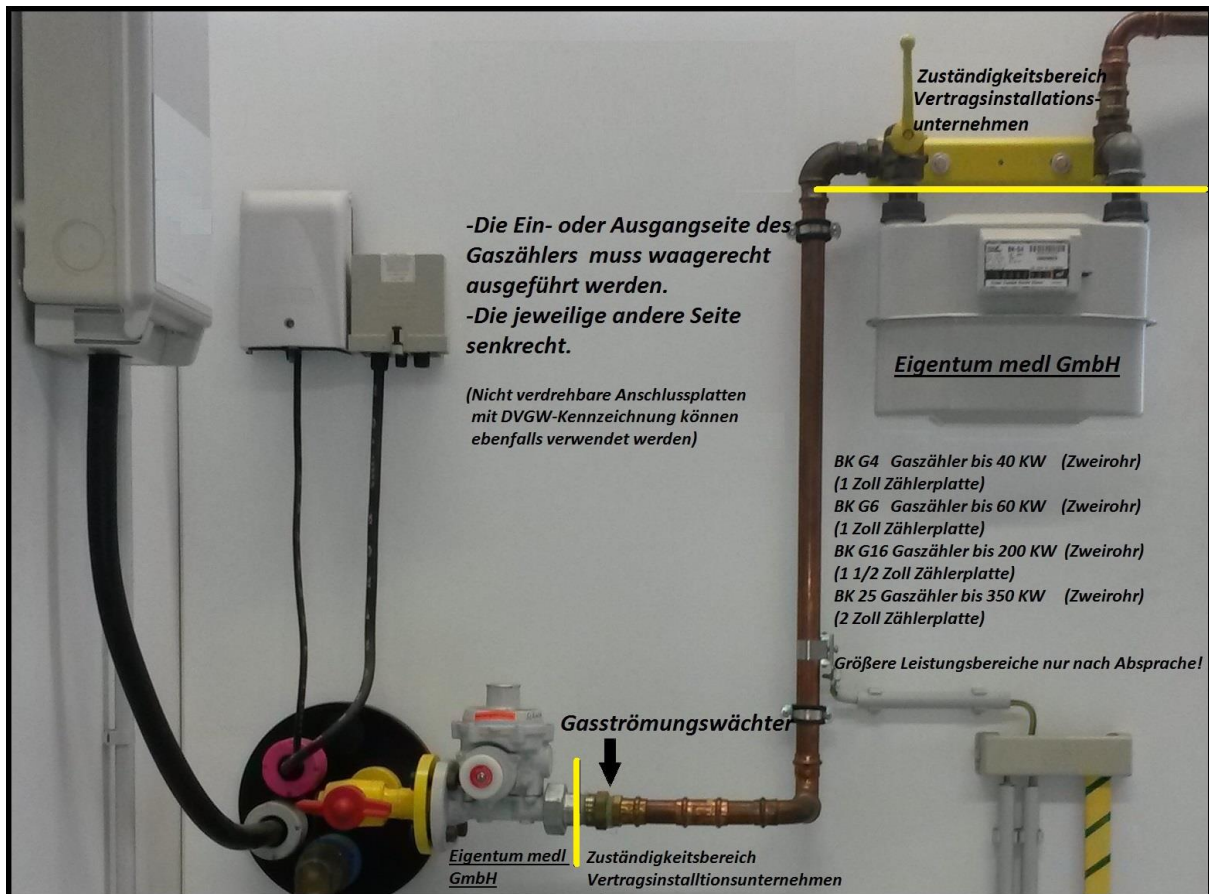


Installationsbeispiel für den Versorgungsbereich der medl, Mülheimer Energiedienstleistungs GmbH



(Beispielhafte Gaszählerstellung)

- Zwischen Gasdruckregelgerät und Gaszähler keine zusätzlichen lösbaren Verbindungen.
- Keine Prüföffnungen vorsehen.
- Inneninstallation ist gemäß TRGI DVGW Arbeitsblatt G600 zu erstellen.
- Die fertiggestellte Gasinstallation ist gemäß TRGI DVGW Arbeitsblatt G600 mit einer:
Belastungsprüfung: 1bar – 10min
Dichtheitsprüfung: 0-100l Volumen, 150mbar-10min Anpassungszeit-10min Prüfzeit
zu prüfen und zu dokumentieren.
- Darüber hinaus gelten ebenfalls die Vorgaben des DVGW Arbeitsblatt G600 (TRGI).

Bei Rückfragen wenden Sie sich bitte an:

Pascal Bottke

0208/4501-347

Pascal.Bottke@medl.de

Burgstraße 1, 45476 Mülheim an der Ruhr